

INGENIEURBÜRO FÜR
TIEFBAUTECHNIK
MARKTREDWITZ

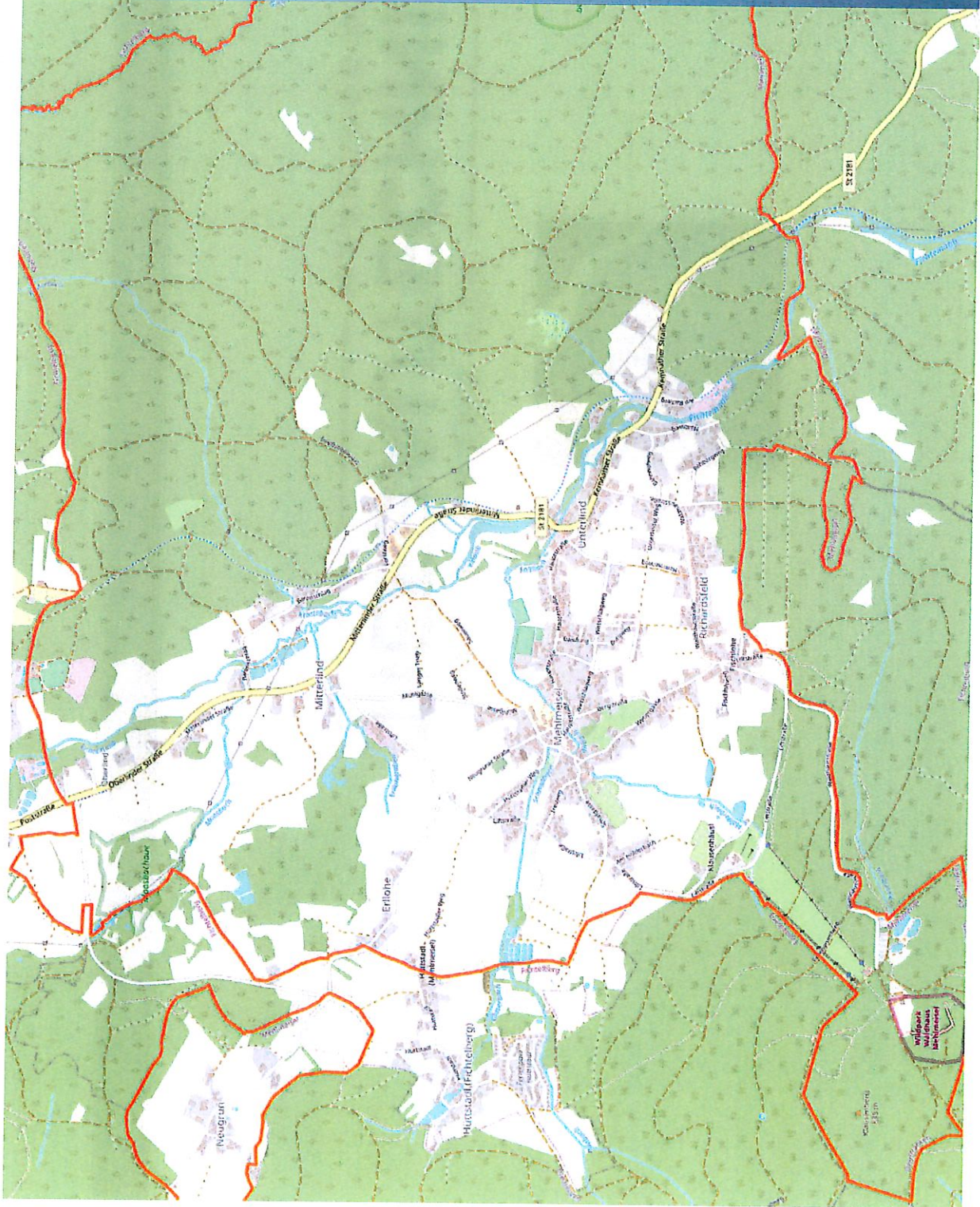
BERATUNG • PLANUNG • BAULEITUNG



Gemeinderat Mehmeisel
24.04.2023

**Infrastrukturmaßnahmen:
Ortsentwässerung
Verkehrsanlagen**

Sachstand und Ausblick





Aufgaben und Ziele der Gemeinde Mehlmeisel

1) Ertüchtigung und Erneuerung der Ortsentwässerung

- Umsetzung Sanierungsmaßnahmen aus Generalentwässerungsplanung 2018 sowie
- Überrechnung der Mischwasserentlastungen nach aktuellen Vorschriften (DWA A 102) als Auflage des WWA
- Überrechnung und Sanierungsplanung der Kläranlage als Auflage des WWA (Zwick Ingenieure, Weiden)

2) Verkehrsanlagen

- Grundhafter, funktionsgerechter Ausbau der Liftstraße als Zufahrt zu Skilift und Wildpark Mehlmeisel
- Ausbau der Neugrüner Straße zzgl. Gestaltung der Seitenräume als „Neue Mitte“



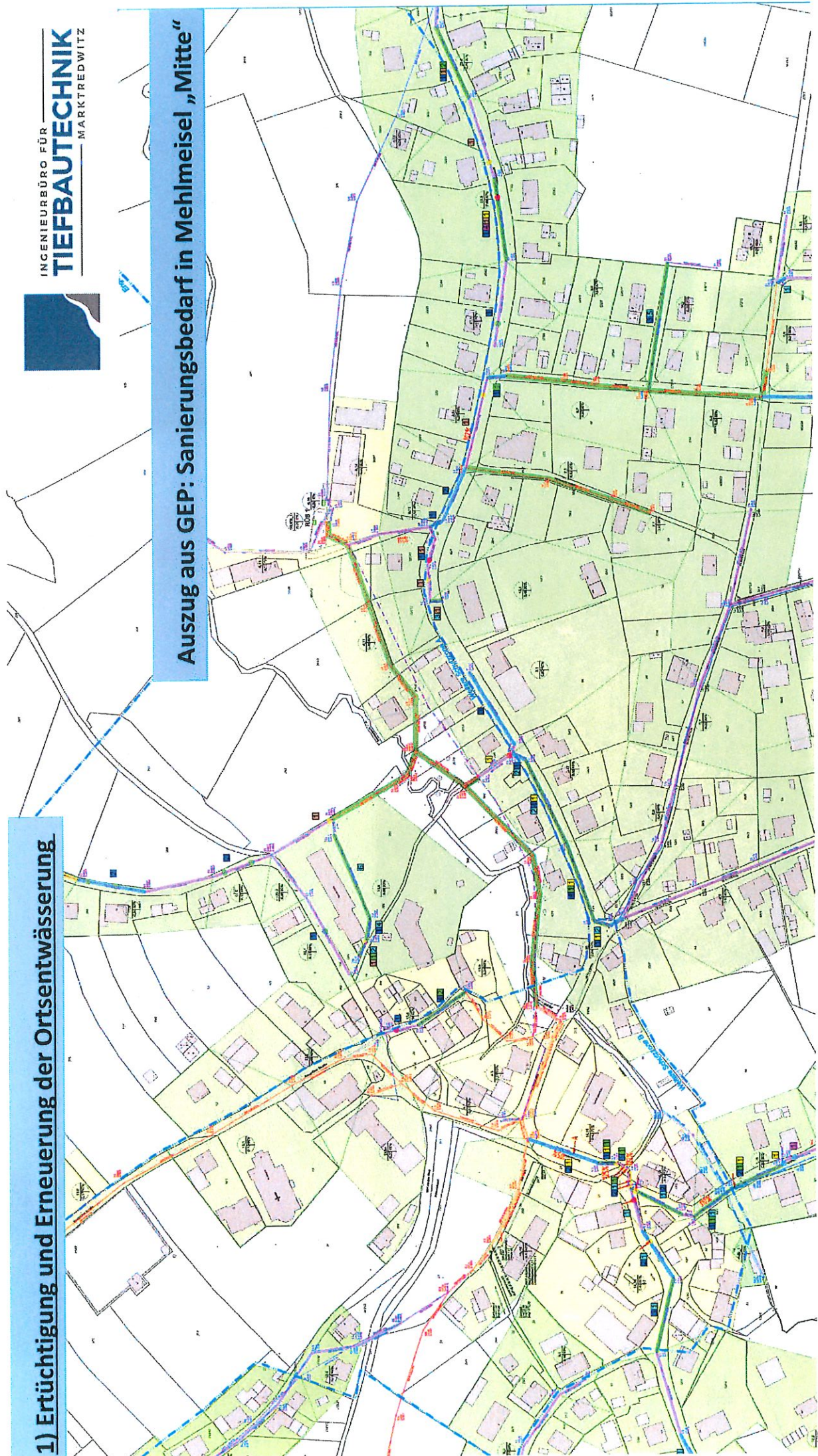
Rückblick: was wurde bereits erreicht?

- Anschluss der Ortsteile Ober-/Mitter- und Unterlind im Trennsystem an das Kanalnetz durch einer Vakuumanlage, Baujahr 2009/2010
- Grundhafter Ausbau der Liftstraße von Richardsfeld bis zur Waldhausstraße Baujahr 2010, 430 m grundhafter Straßenausbau mit Gehweg, Kanalerneuerung
- Kanalanschluss in der Mühlgasse im Wasserschutzgebiet Baujahr 2014, 240 m Kanal mit Schweißverbindungen (Dichtheit)
- Aufstellung Generalentwässerungsplan (GEP) mit Sanierungsplanung im Jahr 2018 festgestellt und mit WWA abgestimmter Sanierungsbedarf: rd. 2.200 m Mischwasserkanäle und > 50 Einzelschäden



1) Ertüchtigung und Erneuerung der Ortsentwässerung

Auszug aus GEP: Sanierungsbedarf in Mehlmiesel „Mitte“





Bereits umgesetzt (RZWas 2018):

Hauptsammler BAI

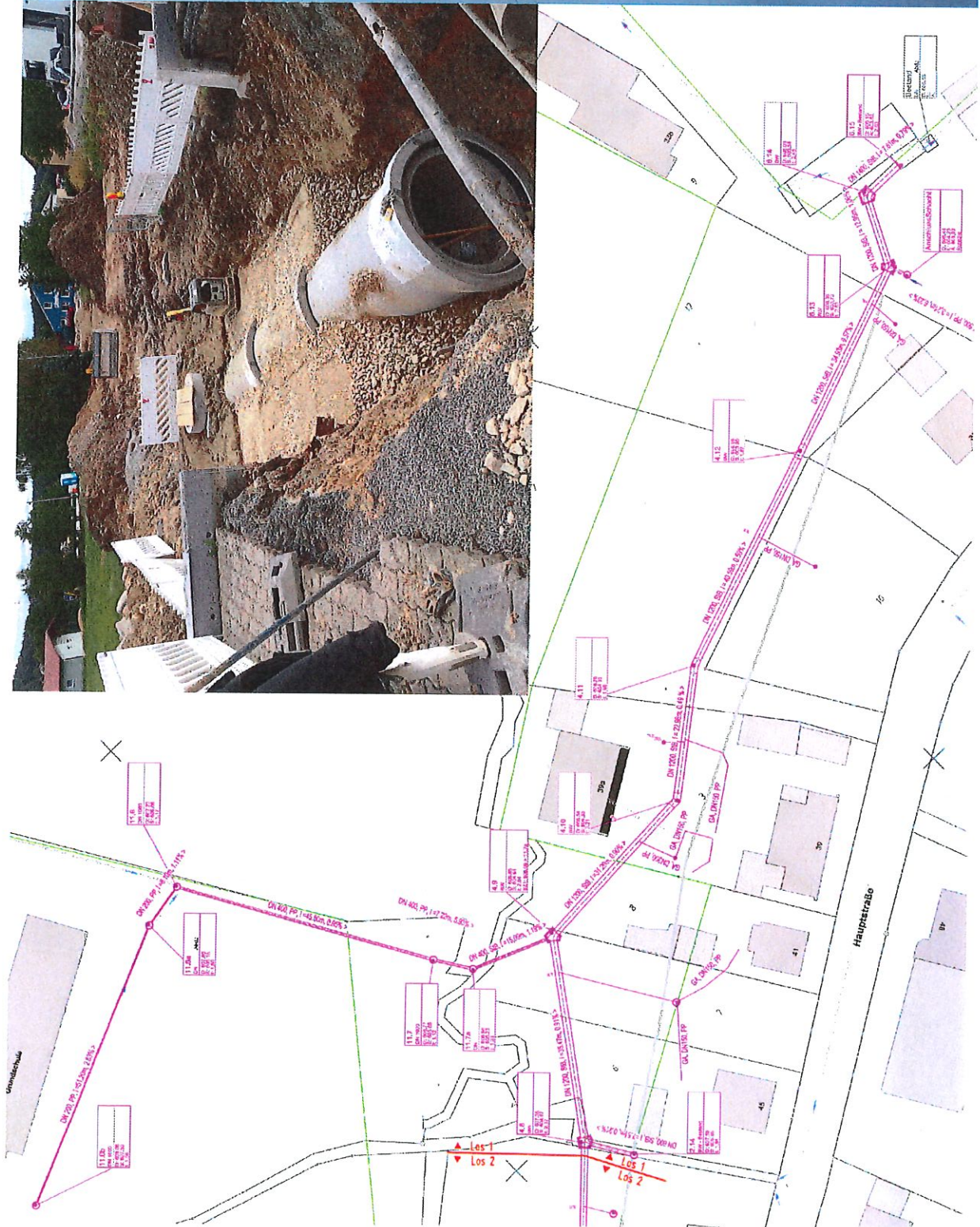
Baujahr 2020

188 m MW DN 1200 / DN 1400

125 m MW DN 400 / DN 200

(Schule)

Kosten: 0,54 Mio €





Bereits umgesetzt (RZWas 2018):

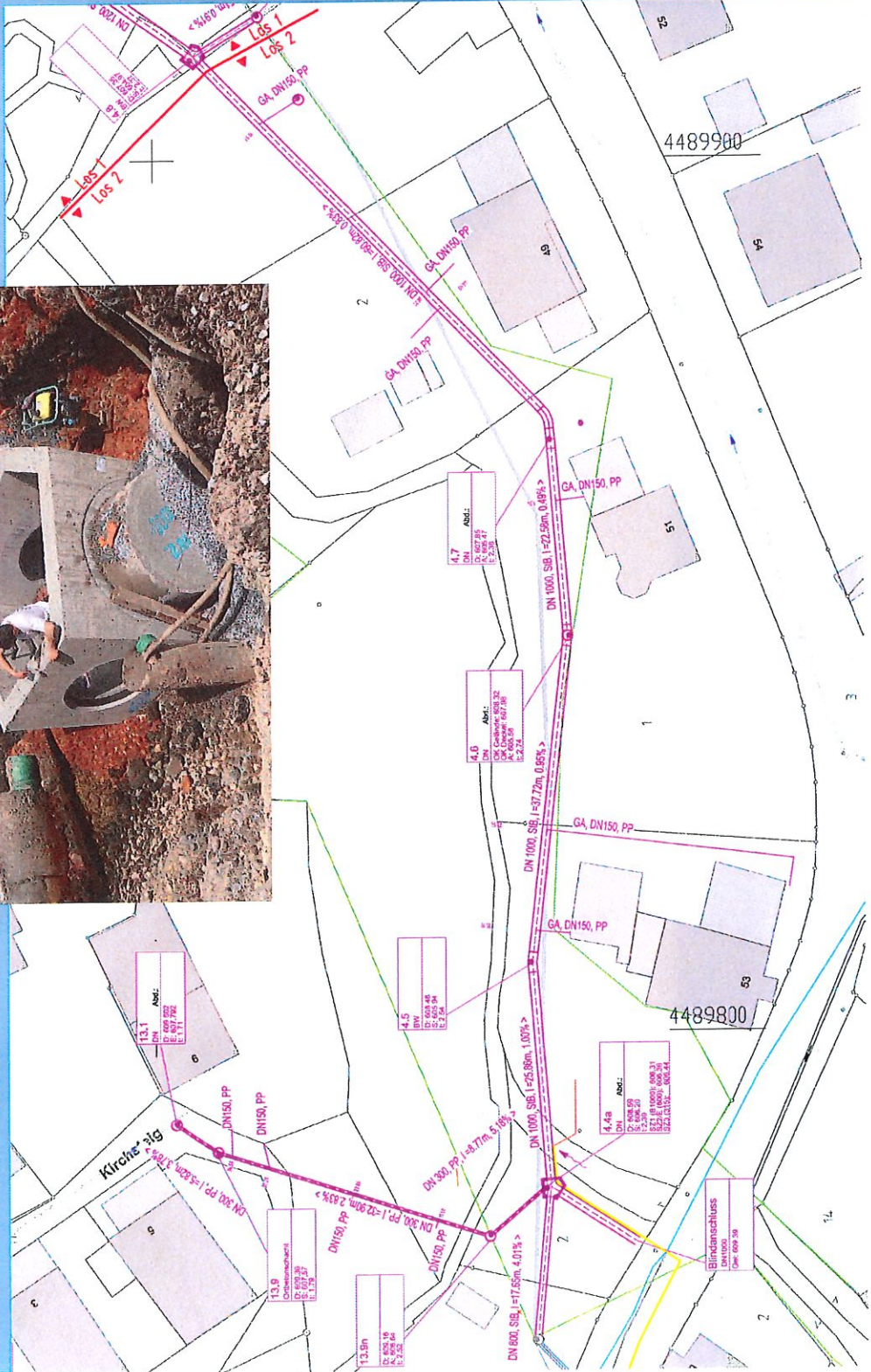
Hauptsammler BA II

Baujahr 2021

160 m MW DN 1000

48 m MW DN 300 (Kirchsteig)

Kosten: 0,41 Mio €





Förderantrag RZWas 2021

Gestellt Februar 2022

A) Burgweg/Untere Sonnleite

511 m MW DN 300 bis DN 600

550 m FW DN 250/300

vor. Kosten: 1,35 Mio €

B) Hauptstraße/Am Park

414 m MW DN 300 bis DN 600

160 m FW DN 250/300

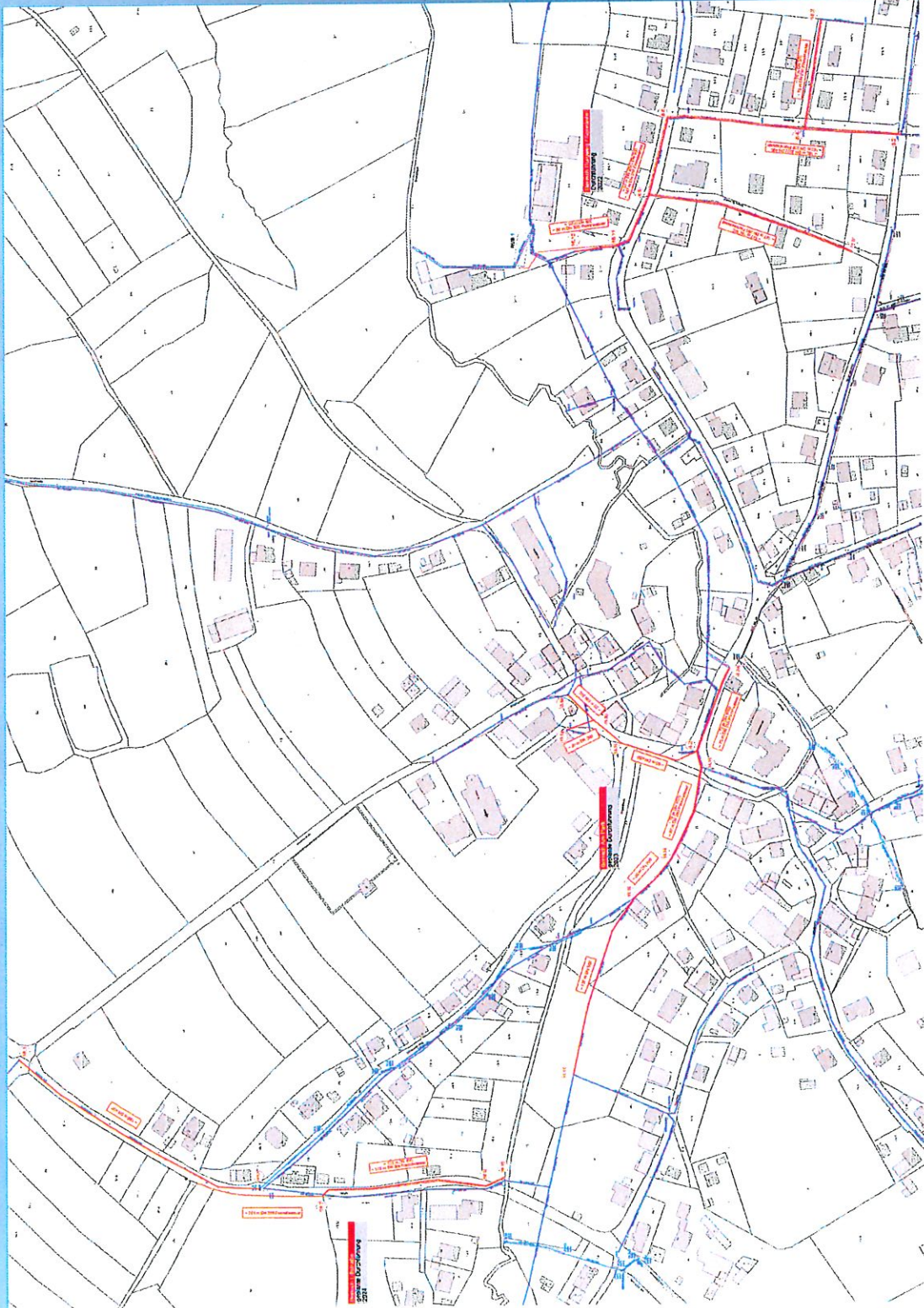
vor. Kosten: 0,9 Mio €

C) Liftstraße

310 m MW DN 300

216 m FW DN 300

vor. Kosten: 0,6 Mio €





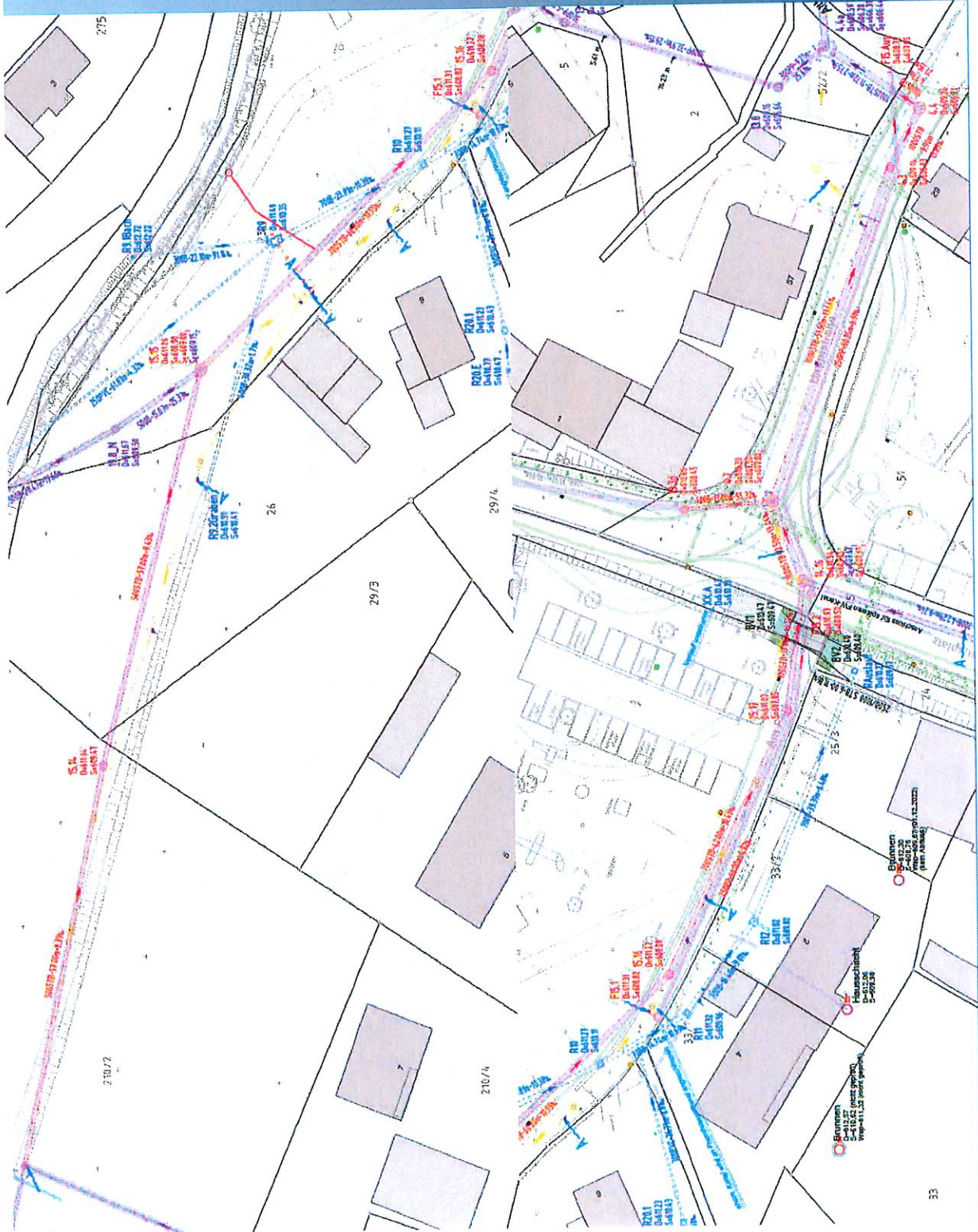
Derzeit in Planung befindlich

B) Hauptstraße/Am Park

414 m MW DN 300 bis DN 600

160 m FW DN 250/300

vor. Kosten: 0,9 Mio €

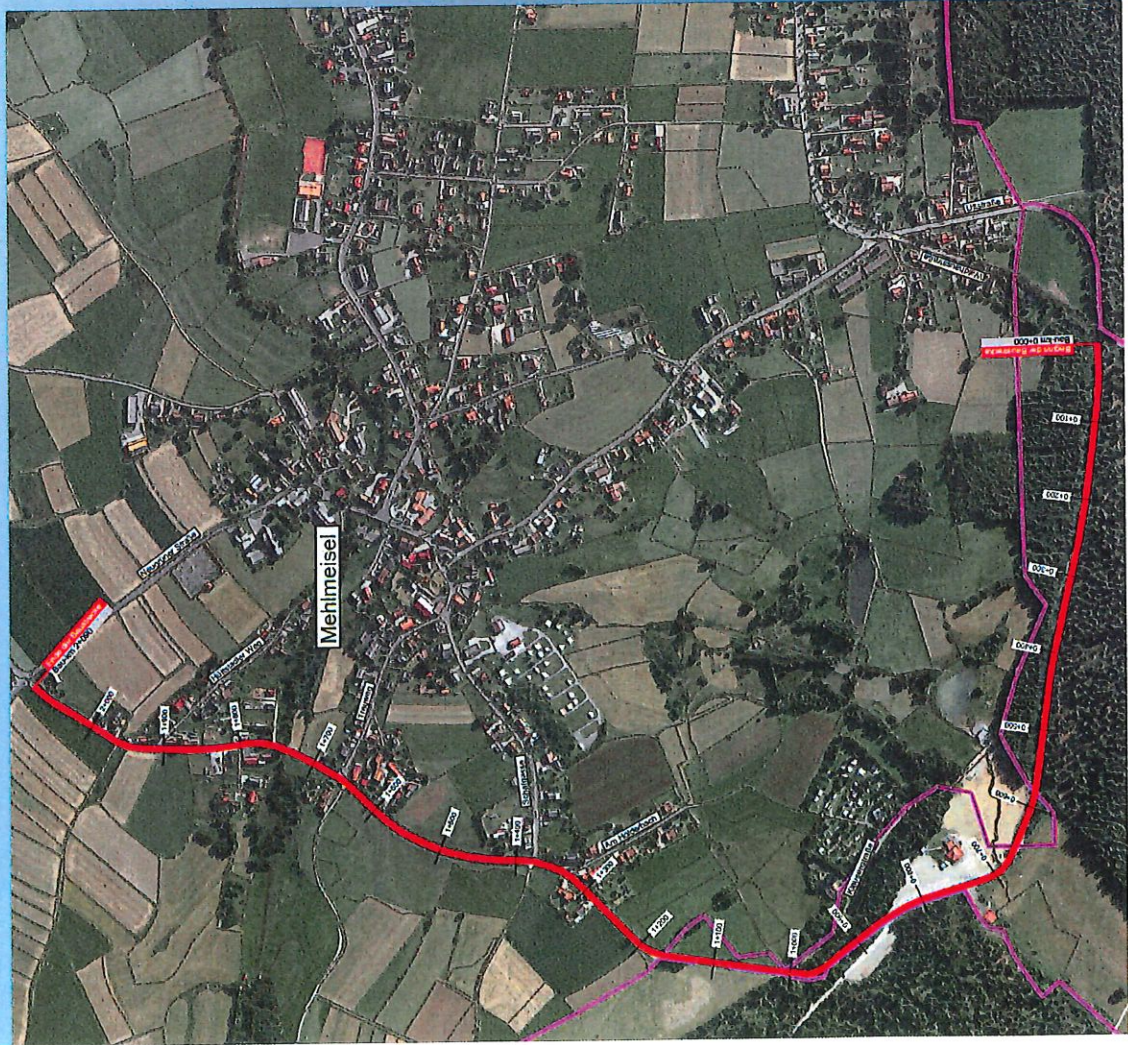




Wasserrechtsverfahren Mischwasserbehandlungsanlagen

- Wasserrecht für die Kläranlage und die Regenwasserbehandlungsanlagen bis 2028
- Auflage: Überrechnung Kläranlage bis Herbst 2023 → Zwick Ingenieure
- Auflage: Überrechnung der MW-Behandlungsanlagen in Abstimmung mit o.g. Kläranlagenbemessung
 - Es gilt zwischenzeitlich ein neues Merkblatt DWA „A 102“ mit einem neuem Berechnungsverfahren:
 - Bestimmung erforderliches Gesamtspeichervolumen
 - Schmutzfrachtsimulation ASF63 mit Kategorisierung von einzelnen Einzugsflächen (Wohndach-, Wohnstraßen-, Gewerbestraßenflächen)
 - Bauwerksbezogene Einzelnachweise (Mischverhältnis, Oberflächenbeschickung, Fließgeschwindigkeit)
 - Daraus sind erforderliche Baumaßnahmen abzuleiten
 - Honorarangebot IBT MAK in Aufstellung (Ziel Juni 2023), Bearbeitung 2023/2024

2) Verkehrsanlagen



Grundhafter Ausbau der Liftstraße

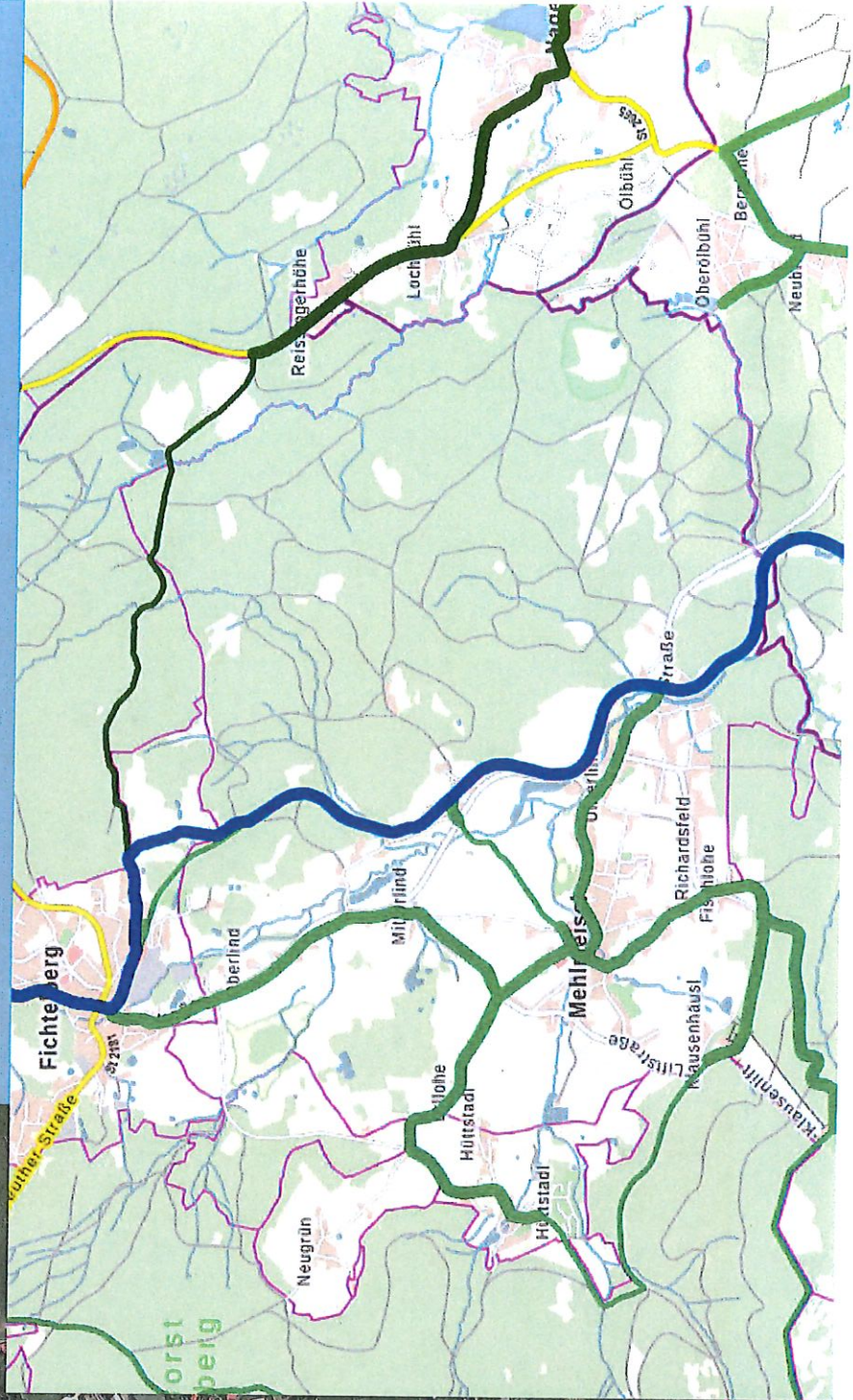
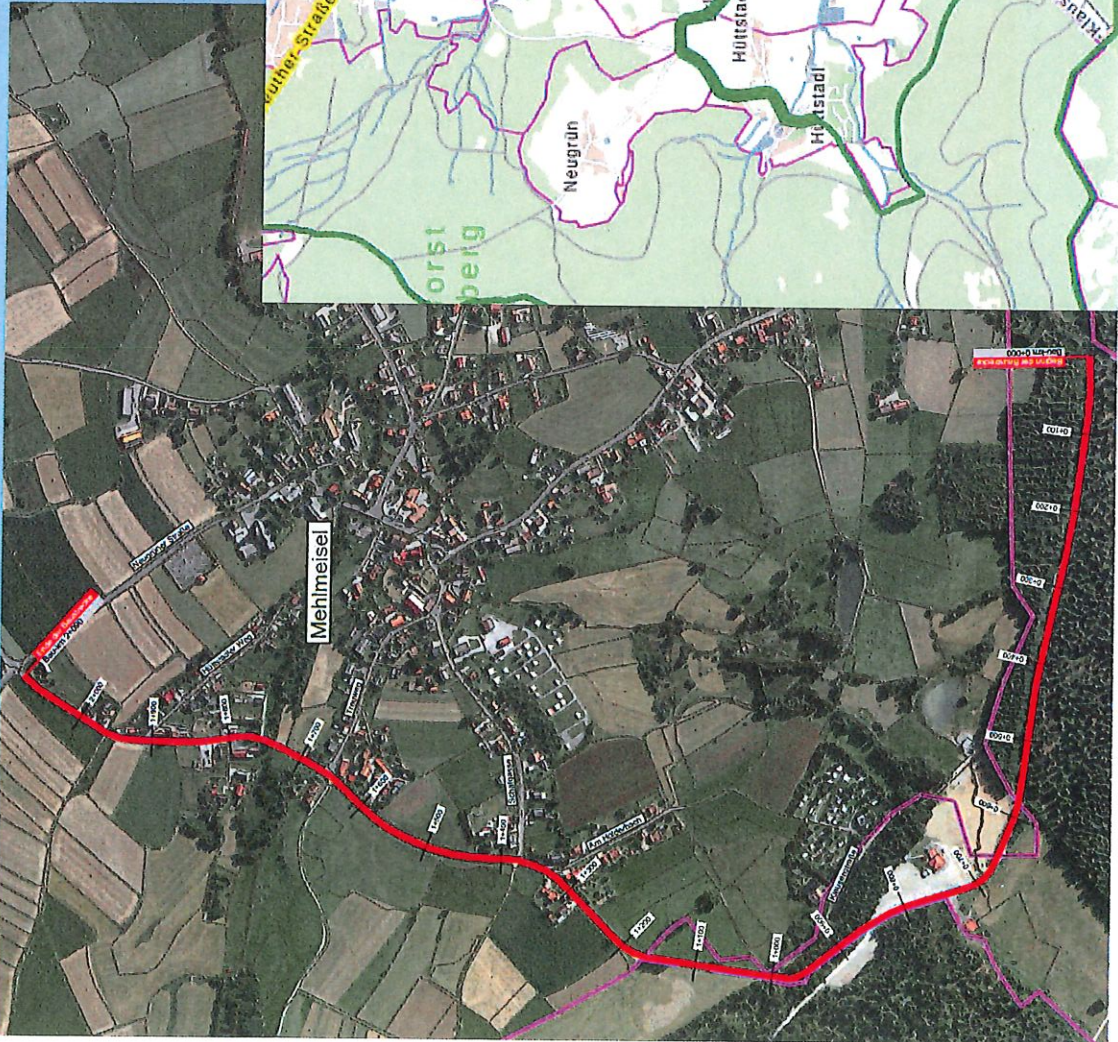
- Baulänge rd. 2,1 km
- VgV-Verfahren für Planungsleistungen 2022
- großteils innerorts: Trennung der Verkehrsarten
- Gehweg ($\geq 2,0$ m) oder Geh- und Radweg (2,5 m + 0,5 m)
- Fahrbahnbreite $\geq 6,0$ m
- Endgültige Festlegung in Abstimmung mit Reg. v. Ofr.:
- Durchführung einer Verkehrszählung
 - Knotenpunkt Liftstraße / Neugrünerstraße 28.04.-04.05.
 - Unterscheidung FG/PKW/Krad/LKW/Bus...
- Nach Festlegung der Querschnitte Trassenplanung und Abgleich mit Flächenverfügbarkeit, Naturschutz, WWA
- Ziel: Sommer/Herbst 2023, anschließend Förderantrag

Wichtiger Hinweis:

Kanalplanung in der Liftstraße muss in Lage und Höhe an die Straßenplanung angepasst werden!



Bestehende Radwegeverbindungen berücksichtigen





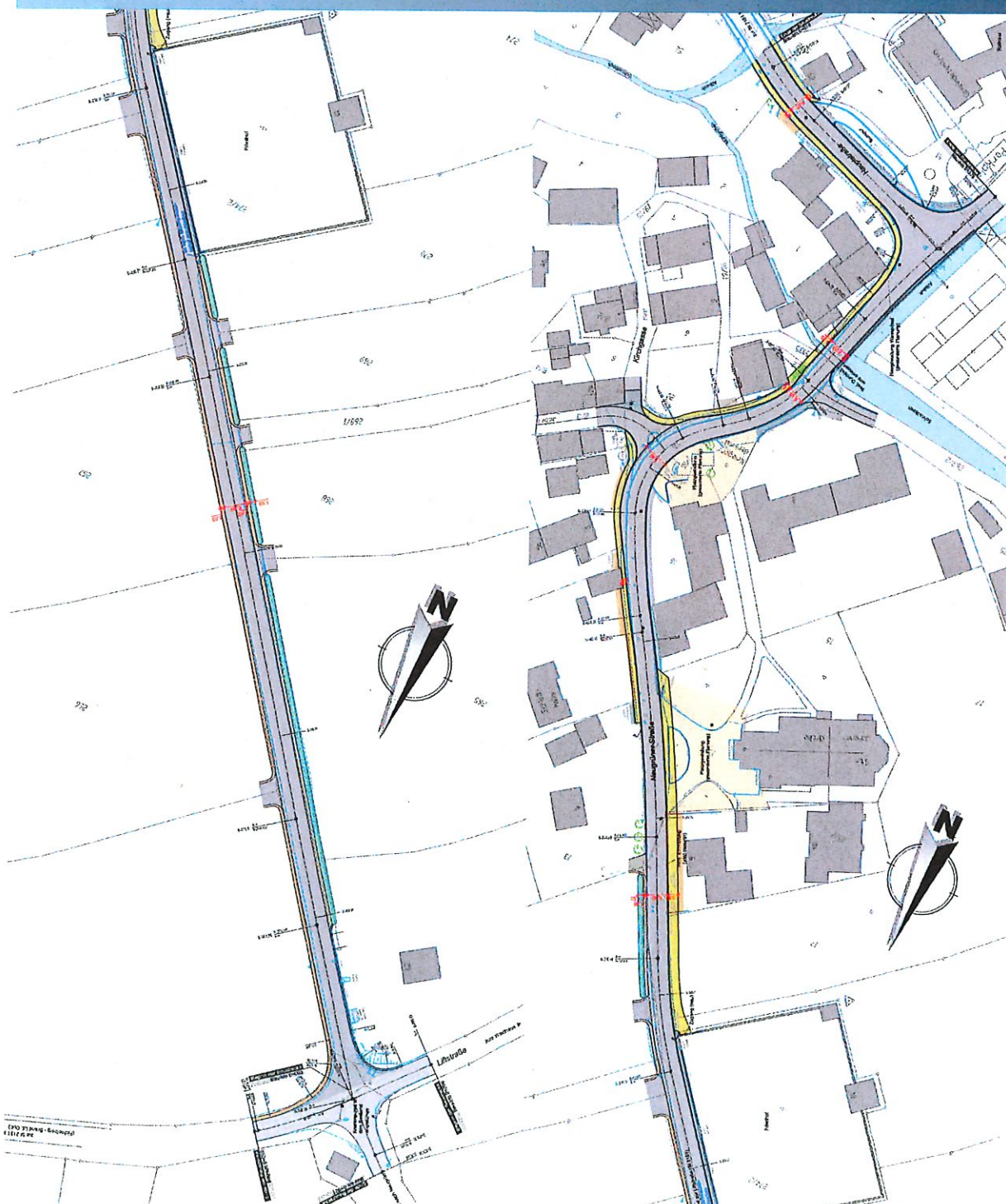
Grundhafter der Neugrüner Straße / Gestaltung „Neue Mitte“

Was bisher geschah:

- 2010 Förderantrag nach GVFG mit 654 m Baulänge, 6,0 m Fahrbahn zzgl. Gehwege (IBT MAK) div. Grunderwerbsprobleme
- 2016/2018 Antrag über Städtebauförderung (iF IdeenFinden)
- 2019 Aufnahme in das Programm „innen statt außen“
- 2020 Antrag für Fahrbahn nach FAG 13c (iF IdeenFinden)
→ von Regierung nicht angenommen
- Besprechung im LRA mit Reg. v. Oftr. (Frühjahr 2022):
 - Grundsätzliche Inaussichtstellung einer kombinierten Förderung: Fahrbahn FAG o. GVFG, Seitenbereiche Städtebauförderung
 - Änderung Gehweg über Kirchengrund möglich
 - Fahrbahn 6,0 m zzgl. Aufweitung in Kurve für PKW / Bus
 - Kompromiss Bordsteinhöhe 6 cm
 - Neutrassierung Fahrbahn notwendig (IBT MAK)
 - Neutrassierung liegt zwischenzeitlich vor, Grunderwerb gesichert



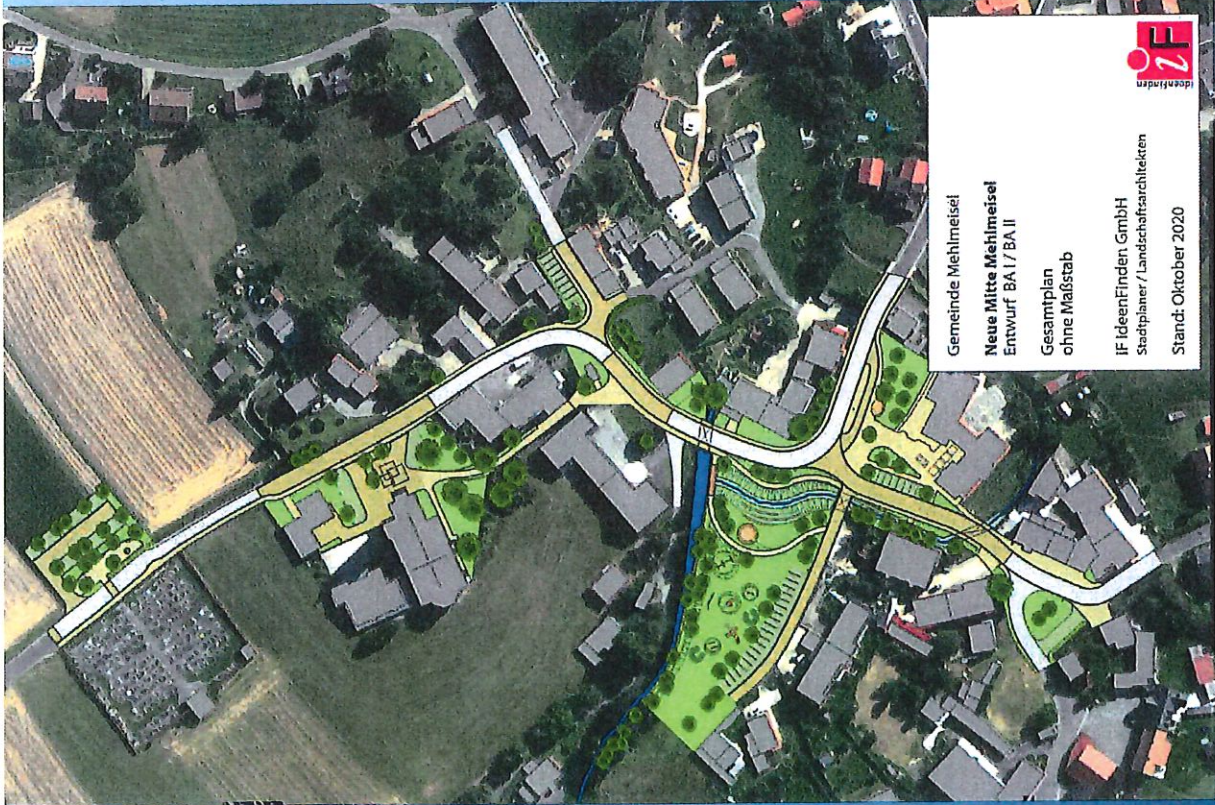
Planung 2010
IBT MAK





FAG-Förderantrag 2020

Quelle: iF IdeenFinden GmbH



Gemeinde Mehlmiesel

Neue Mitte Mehlmiesel

Entwurf BA I / BA II

Gesamtplan
ohne Maßstab

iF IdeenFinden GmbH
Stadtplaner / Landschaftsarchitekten

Stand: Oktober 2020





Planung 2023

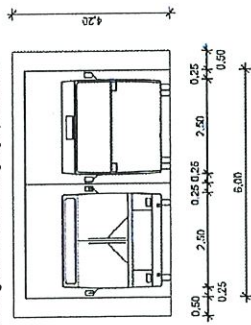
IBT MAK



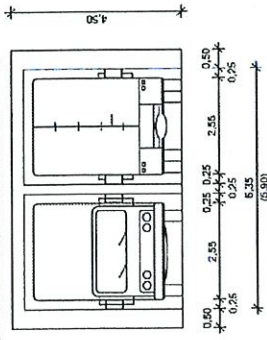


Raumbedarf

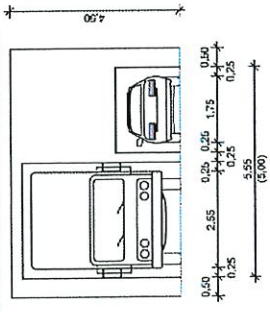
Raumbedarf für Begegnungstill Bus / Bus
bei eingeschränktem Bewegungsbereich



Raumbedarf für Begegnungstill LKW / LKW
(Kammermaß mit eingeschränktem Bewegungsbereich)

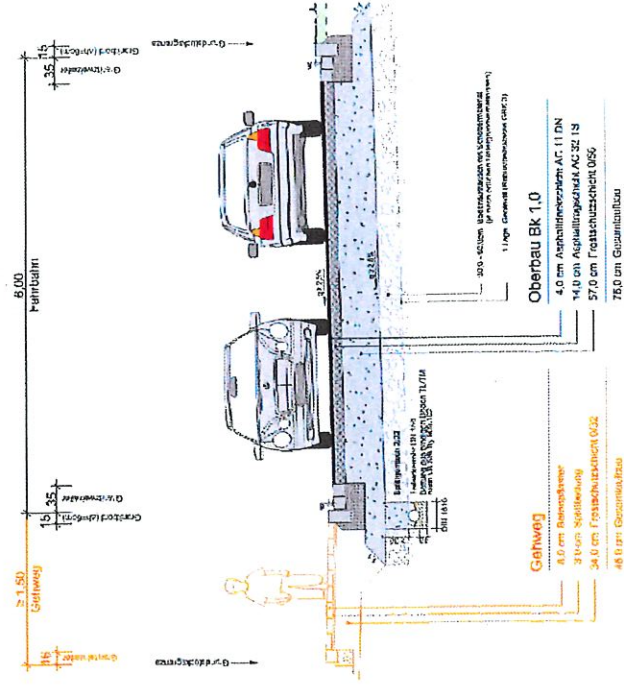
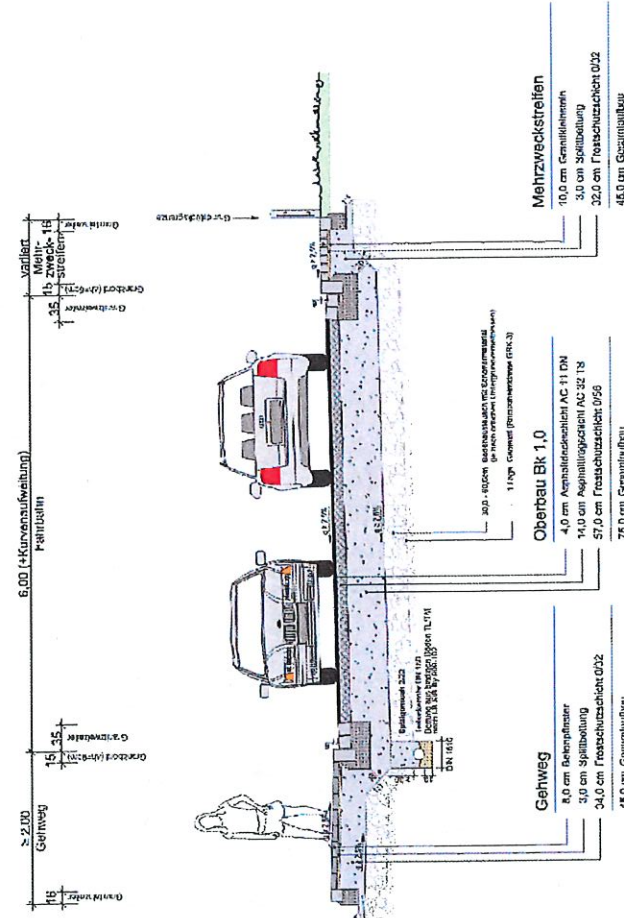


Raumbedarf für Begegnungstill LKW / PKW
(Kammermaß mit eingeschränktem Bewegungsbereich)



Neugrüner Straße / Hauptstraße (innerörtliche Bereiche)

Neugrüner Straße (außerörtliche Bereiche)





Grundhafter der Neugrüner Straße / Gestaltung „Neue Mitte“

Weitere Vorgehensweise:

- Noch dieser Woche Abstimmung mit iF ideenFinden wg. Anpassung Randbereiche
- Ersatzneubau Streichwehr/Durchlass Schnaitbach/ Verlegung Altbach erfordert Wasserrecht → Fachplaner notwendig
- Erneute Besprechung mit den Förderstellen an der Reg. mit detaillierter Festlegung der Förderatbestände (Wehranlage, Abbruch Stützwand, Altbachumlegung...)
- Abstimmung mit weiteren Fachstellen: WWA, UNB, Behindertenbeauftragter
- anschließend Förderantrag (???)